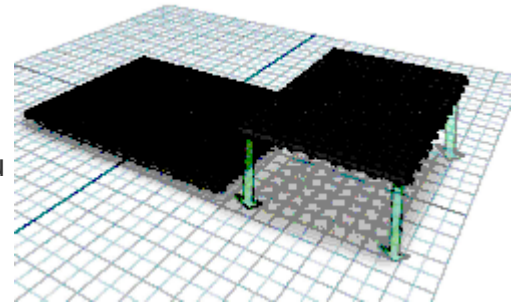


# AUSSCHREIBUNGSTEXTE: Ecoraster Kunststoff-Gitterelemente

Standardisierte Leistungsbeschreibung für den Hochbau  
(LB-H)



## Leistungsgruppe (LG) 13. AUSSENANLAGEN

131.C Pflasterungen mit Rasengitter aus Recycling - Kunststoff

### Verarbeitungsrichtlinien:

Verarbeitungsrichtlinien u. Verleganleitung des Herstellers werden eingehalten.

- 1) Beim Verlegen der Gitterplatten immer in einer Ecke (im Regelfall linker Rand) beginnen!
- 2) Die Verbindungszapfen der Platten müssen an der Unterseite sein und in die Verlegrichtung zeigen!
- 3) Bei evtl. "starren" Randeinfassungen einen Abstand von ca. 2cm (Dehnungszone) einhalten!

### Gefälleausbildung:

Wenn nicht anders angegeben, ist eine Gefälleausbildung bis 3 Prozent in den Einheitspreisen einkalkuliert.

131C24 Z

Verbund-Gitterplatten

Gitterelemente aus Hochdruckpolyethylen (HDPE) mit patentiertem Sicherheitsverbund-Stecksystem (Patent Nr.0576939 EPA/EPO), hergestellt aus sortenreinem Recycling Kunststoff (PE) mit integrierten Dehnungszonen für thermische Flächenausdehnung und Bodenkreuzen in den Waben für eine verbesserte Verwurzelung.

Format: 33x33cm, 3 oder 5cm Höhe.

TÜV Zertifikat: Witterungs- u Umwelt geprüft;

Druckfestigkeit von 120to/m<sup>2</sup> bis max. 350to/m<sup>2</sup>. (10 bis 20to Achslast)

UV- und frostgeständig, bruchsicher (-30° bis +70°C),

resistent gegen Heißasphalt, Milchsäure, Urin, Öl, Ammoniak und Straßensalze.

Standardfarbe: schwarz

Angebotenes Erzeugnis: ECORASTER od. glw.

Der Unterbau ist der Belastungsklasse entsprechend herzustellen, wobei auf ausreichende Wasserdurchlässigkeit (bei Begrünung Wasserrückhalt) des Untergrundes zu achten ist.

Aufbringen einer 2 - 3cm dicken Ausgleichsschicht (z.B. Sand-Splittgemisch) bzw. (verdichteter Sickerbeton für Wasserrückhalt) ,

Verlegen im vollflächigen Verbund-Stecksystem (Verlegeleistung bis zu 100m<sup>2</sup>/Std./Pers ; ausfüllen und abrütteln der Waben in 2 Arbeitsgängen, mit einem Substrat (z.B. **TerraVit**) bestehend aus Stützkorn, Feuchtigkeitsspeicher, Humus/Kompost, Dünger Einsähen der Rasen- Samenmischung, <1cm einarbeiten und andrücken. Während der Wachstumsphase ausreichend wässern;

Einbau nach den Einbauhinweisen des Erzeugers. In die Einheitspreise sind örtliche Längen Anpassungen einzukalkulieren.

Weitere detaillierte Informationen erhalten Sie unter [www.ecoraster.at](http://www.ecoraster.at)

**(für PKW Parkflächen mit Kiesbefüllung)**

131C24B Z m2 **E30-elastic** ELASTISCHE Verbund-Gitterplatte mit integrierter DEHNUNGZONE; als Flächenbefestigung bei normalen Belastungsansprüchen, Privat- und Pkw-Bereich.  
Format: 33x33cm; **3cm hoch, 5mm Wandstärke**,  
Druckfestigkeit 150to/m<sup>2</sup> (20to Achslast), auf vorhandener, höhengerechter und mechanisch stabilisierter oberer Tragschicht (eigene Position) verlegt. Ohne Verfüllen (eigene Position)  
z.B. ECORASTER elastic E 30 oder glw.  
**(Verlegeleistung bis zu 100m<sup>2</sup>/Std./Person)**  
Farbe: \_\_\_\_\_

M2 LO..... SO..... EP..... PP.....

**(für Schwerverkehr und öffentlichen Einsatz)**

131C24E Z m2 **E50-elastic** ELASTISCHE Verbund-Gitterplatte mit integrierter DEHNUNGZONE; als Flächenbefestigung bei höchsten Belastungsansprüchen wie (Schwerlastverkehr, öffentliche Straßen Bankettbefestigung udgl.).  
Format: 33x33cm; **5cm hoch, 5mm Wandstärke**,  
Druckfestigkeit 350to/m<sup>2</sup> (20to Achslast), auf vorhandener, höhengerechter und mechanisch stabilisierter oberer Tragschicht (eigene Position) verlegt. Ohne Verfüllen (eigene Position)  
z.B. ECORASTER elastic E 50 oder glw.  
**(Verlegeleistung bis zu 100m<sup>2</sup>/Std./Person)**  
Farbe: \_\_\_\_\_

M2 LO..... SO..... EP..... PP.....

**(für begrünte Veranstaltungs- u PKW  
Parkfläche; Hang- und  
Böschungssicherung)**

131C24F Z m2 **S50-elastic** ELASTISCHE Verbund-Gitterplatte mit integrierter DEHNUNGZONE; als Flächenbefestigung bei normalen Belastungsansprüchen, max. Entwässerungsfläche >93%.  
Format: 33x33cm; **5cm hoch, 3mm Wandstärke**,

Druckfestigkeit 120to/m<sup>2</sup>, auf vorhandener,  
höhengerechter und mechanisch stabilisierter  
oberer Tragschicht (eigene Position) verlegt.  
Ohne Verfüllen (eigene Position)  
z.B.ECORASTER elastic S 50 od. glw.  
**(Verlegeleistung bis zu 100m<sup>2</sup>/Std./Person)**  
Farbe: \_\_\_\_\_

M2 LO..... SO..... EP..... PP.....